

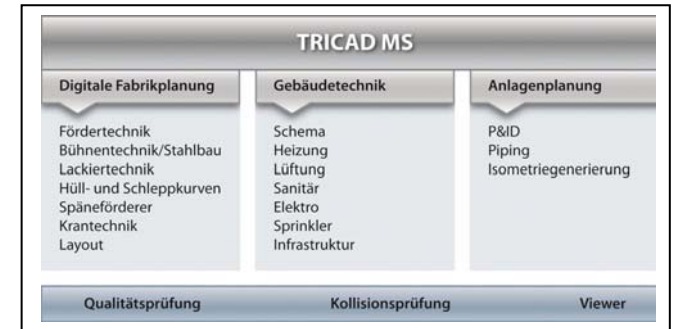
VenturisIT: TRICAD MS ist mit seiner Vielzahl an Planungs-Modulen einzigartig

Mehr Umsatz pro Mitarbeiter generieren

Die Geschäfte brummen, der deutschen Wirtschaft geht es blendend. Planer, Anlagenbauer und manche Komponentenhersteller können kaum die Flut der neuen Aufträge bewältigen. Viele Unternehmen arbeiten hart am Limit. Engpass ist aber meist nicht die Produktionskapazität, sondern fehlendes Fachpersonal. Der Mangel an qualifizierten Ingenieuren ist für immer mehr Planungsabteilungen ein ärgerlicher Flaschenhals.

Ein Ausweg aus dem Dilemma: Das professionelle Planungs-Werkzeug TRICAD MS hilft dabei, Projekte effizient und termingerecht abzuwickeln. In praktisch allen Einsatzfällen zeigt sich schon nach kurzer Zeit: Das Tool erhöht den Durchsatz (und den Umsatz!) pro Mitarbeiter.

Denn dieses Werkzeug bietet dem Planer für jedes Gewerk in der Haustechnik ein eigenes Planungs-Modul. Und da diese Module stets das gleiche look & feel haben, ist der Planer ganz einfach leistungsfähiger. Die Arbeitsweise ist in jedem Modul gleich und zudem sind die Daten durchgängig verfügbar, müssen nur einmal eingegeben werden.



TRICAD MS ist weltweit einzigartig:
Ein Planungs-Tool für alle Gewerke
der Fabrikplanung.

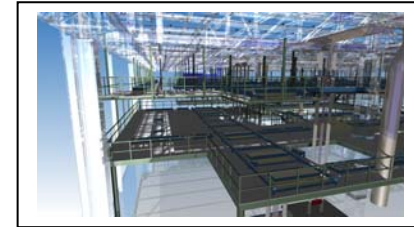


„Ein wirklich wichtiger Vorteil: Die Arbeitsweise ist in jedem Modul von TRICAD MS gleich“ (Dipl.-Ing. Volker Hauswald, Geschäftsführer TCON).

TRICAD MS: Die ‚All inklusive‘-CAD/CAE-Lösung

Wer das Angebot an Computer-Planungswerkzeugen für die technische Gebäudeausrüstung und den Anlagenbau durchforstet, findet eine recht große Zahl von Lösungen. Vielfach sind das reine CAD-Tools, für jedes Gewerk findet sich hier eine Spezial-Lösung – zu moderaten Preisen sind das oft überraschend professionelle und gut durchdachte Zeichnungshilfen. Seltener bietet der Markt kombinierte CAD/CAE-Lösungen, die dem Planer über das Zeichnen hinaus auch eine echte Engineering-Unterstützung anbieten. Ganz dünn wird das Angebot, wenn der Planer über mehrere Gewerke hinweg planen möchte – und hier steht dann das CAD/CAE-System TRICAD MS von der Software-Schmiede VenturisIT weltweit einzig dar: Ein Produkt für alle Gewerke der Gebäudetechnik- und Fabrikplanung (Heizung, Lüftung, Sanitär, Elektro, Sprinkler, Fördertechnik, Anlagenbau, Stahlbau, Lacktechnik, Schleppkurven, Layout etc.).

Dies ist ein wesentlicher Vorteil, muss der Planer selbst bei komplexeren Projekten dann nicht mit unterschiedlichen Tools arbeiten, sondern bleibt stets in der gewohnten Umgebung. So kann auch ein kleines Büro alle Gewerke abdecken. Die Arbeitsweise ist in jedem Modul gleich und zudem sind die Daten durchgängig verfügbar, müssen nur einmal eingegeben werden.



TRICAD MS-Modul Modul Stahlbau



TRICAD MS-Modul Fördertechnik



TRICAD MS-Modul Fördertechnik

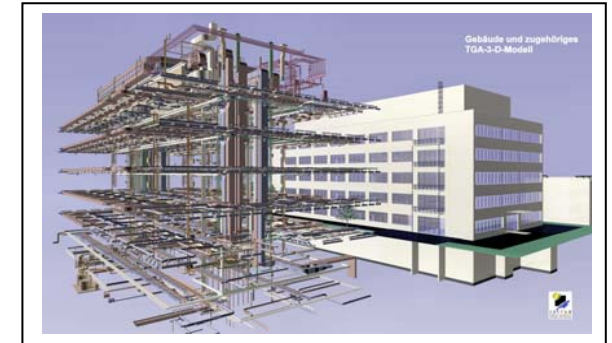


Das Engineering-Werkzeug basiert auf dem international weit verbreiteten CAD-Kernsystem MicroStation. Oberstes Ziel der Entwicklung war und ist die einfache und leichte Handhabung der Software sowie die Daten-Durchgängigkeit aller Module in der Anwendung. Wichtig sind die integrierten Berechnungsmöglichkeiten und das einheitliche ‚look & feel‘ in allen Modulen.

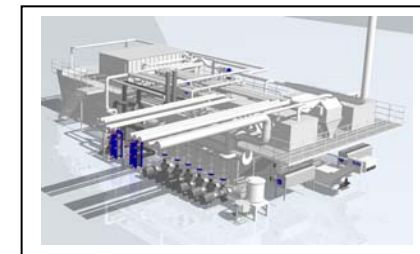
Alle Projektbeteiligte arbeiten in gleicher Weise

Die Vorteile eines durchgängigen und vernetzten Planungs-Tools liegen auf der Hand: Beispielsweise kann bei mehreren Lizenzen im Unternehmen ein Standard-Environment für alle Module eingestellt werden; auch externe Planer können dann gemäß dieser Firmen-Richtlinien arbeiten. Konkret: Es wird in TRICAD MS eine firmenspezifische Umgebung erstellt (beispielsweise vorhanden bei Audi, BMW, Daimler, Fraport, VW, Bayer etc.). Darin sind alle Vorgaben für Stricharten, Strichstärken und Layer definiert. Die Medienarten wie z.B. Zuluft, Abluft etc. sind ebenfalls definiert, dito die Rohrmaterialien und Bauteile. Über ein spezielles Quali-Tool kann die Übereinstimmung mit den Planungsvorgaben überprüft und gegebenenfalls sichergestellt werden.

Und weil jedes Modul in gleicher Weise aufgebaut ist und bearbeitet wird, entfallen langwierige Schulungen („*Wer ein Modul kennt, kennt alle!*“). Controller



Planung einer Pharmaanlage.



Planung der Kühlmittelanlage in einem Automobilwerk.

wissen: Das Roll-out einer neuen Software ist nicht selten teurer als deren Beschaffungskosten!

Anders bei diesem Werkzeug: Einfach aufgebaut, ist das Arbeiten mit TRICAD MS in wenigen Tagen erlernbar. Die ‚Intelligenz‘ steckt in ASCII-Files (DGN-Files mit allen technischen Informationen); eine komplexe Datenbank entfällt. So bildet das mächtige Tricad-3D-Modell das komplette Gebäude, die komplette Fabrik ab – alle Bauteile liegen in einer parametrierbaren Geometrie vor, sind beliebig konfigurierbar. Über einen Infoknopf sind alle technischen Informationen abrufbar, ohne TRICAD MS im Einsatz zu haben.

Was sind nun zusammengefasst die wesentlichen Vorteile bei der Planung mit dieser 3D-CAD/CAE-Lösung?

- der Gesamtprozess von der Planung bis zur Montage ist deutlich schneller und vor allem im Wortsinne durchschaubarer geworden
- Änderungen sind erheblich schneller realisierbar
- der Planungsaufwand für neue Projekte sinkt deutlich
- unterschiedliche Planungsansichten oder komplette Materialauszüge stehen auf Knopfdruck zur Verfügung
- Kollisionen kann der Planer weitestgehend ausschließen
- integrierte als auch gekoppelte Berechnungsverfahren für Kanal- und Rohrnetze, Fußbodenheizung sowie Sprinklerberechnungen gemäß den Richtlinien des VdS unterstützen den Planungsprozess.



„Weil TRICAD MS alle wichtigen Gewerke bei der Haus- und Fabrikplanung anbietet und der Planer stets in der gewohnten Umgebung bleibt, kann auch ein kleines Büro alle Gewerke abdecken.“ (Dipl.-Ing. Andreas Menz, Geschäftsführer Amcad).

TRICAD MS auf einen Blick:

- ✓ Ein Programm für alle Gewerke
- ✓ Ein Modell mit durchgängiger Intelligenz im Grundkernsystem
- ✓ Einheitliche Arbeitsweise in allen Modulen
- ✓ Keine Auswahl von Ebene, Farbe und Strichstärke (es erfolgt automatisch in TRICAD MS)
- ✓ Leicht erlernbar z.B. in einem Gewerk und anwendbar in andere Gewerke
- ✓ Einheitliche Projektarbeit vor allem durch Hinterlegung von Projektstandards
- ✓ Einfacher Austausch zwischen Auftraggeber und Auftragnehmer, da nur eine DGN-Datei ausgetauscht wird
- ✓ Grundfunktionen von MicroStation werden voll genutzt
- ✓ Kein Triforma erforderlich
- ✓ Durchgängigkeit zum Viewer Navisworks (mit Intelligenz)
- ✓ Leicht integrierbar in bestehende Umgebungen, da der Aufruf in MicroStation erfolgt
- ✓ Geringer Consulting Aufwand
- ✓ Geringer Schulungsaufwand
- ✓ Massenauszug in allen Gewerken als reines, strukturiertes Excel-Sheet auf Knopfdruck
- ✓ Automatische Erstellung der Legende (alle Gewerke gleich)
- ✓ SDNF-Schnittstelle zur Konstruktion von Stahlbauzeichnungen
- ✓ Mehrsprachig verfügbar, somit länderübergreifend einsetzbar
- ✓ Durch 3D-Planung minimierte Planungs- und Nachtragskosten sowie detaillierter Ist-Bestand
- ✓ Aufgrund von intelligentem Software-Design leichte Anpassung des Programms an interne Unternehmensstandards auch durch den Anwender (Hersteller; Materialien usw.)

Optional:

- ✓ Berechnungen für Kanalnetze, Rohrnetze, Abwasser, Heizkörper vorhanden
- ✓ VDS/FM-Sprinklerberechnung über IDAT
- ✓ Überprüfung der Datenqualität durch ein Qualitätstool mit Protokoll
- ✓ Zeichnungsdatei enthält einen Prüfstempel, wenn die Daten in Ordnung sind
- ✓ Klimax-Schnittstelle zur Fertigung der Kanäle

Standard

TRICAD MS ist ein Standard in der Automobilindustrie. Seit Jahren wird TRICAD MS zudem bei Bayer, Schering, Fraport und der Degussa eingesetzt.

Hohe Investitionssicherheit

Da die Softwarerechte bei Audi AG, BMW AG, Volkswagen AG, Daimler AG und VenturisIT GmbH liegen, ist kein Aufkauf der Software möglich.